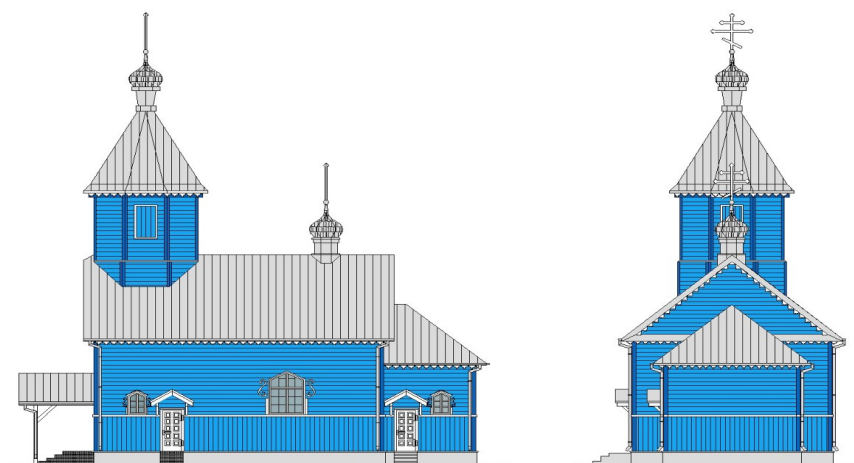




## PROJEKT ZAGOSPODAROWANIA TERENU

NAZWA ZADANIA	Remont budynku zabytkowej cerkwi pw. Świętej Anny w Starym Korninie
ADRES BUDOWY	17-204 Dubicze Cerkiewne, Stary Kornin, działka nr geod. 233 obręb: Stary Kornin 200505_2.0019 jednostka ewidencyjna: Dubicze Cerkiewne 200505_2 Id działki: 200505_2.0019.233
KATE. OBIEKTU	Kategoria X
INWESTOR	Parafia Prawosławna Świętego Michała Archaniola w Starym Korninie Stary Kornin 23 17-204 Dubicze Cerkiewne



<b>PROJEKTANT</b> (branża architektoniczna i konstrukcyjno-budowlana)	<b>inż. Roman Żero</b> upr. Nr BŁ 31/81, Bł108/92	
<b>ASYSTENT</b>	mgr inż. Łukasz Karpiuk	

Zawartość opracowania:

1. Projekt zagospodarowania terenu

BIELSK PODLASKI 14-09-2023

## **SPIS ZAWARTOŚCI OPRACOWANIA**

1.	<b>Oświadczenie projektantów</b>		3
2.	<b>Opis do projektu zagospodarowania terenu</b>		4-5
	Projekt zagospodarowania terenu	Rys. 1	6

## OŚWIADCZENIE

Na podstawie art. 34 ust. 3d punkt 3 ustawy z dnia 7 lipca 1994 oświadczam, że sporządzony projekt zagospodarowania dotyczący remontu budynku zabytkowej cerkwi w miejscowości Stary Kornin, działka nr geod. 233 jest zgodny z obowiązującymi przepisami oraz zasadami wiedzy technicznej.

<b>PROJEKTANT BRANŻ. ARCH. - KONSTR.</b>	inż. <b>Roman Żero</b> upr. Nr BŁ 31/81, Bł108/92	
----------------------------------------------	------------------------------------------------------	--

**Bielsk Podlaski 14-09-2022**

# **OPIS TECHNICZNY DO PROJEKTU ZAGOSPODAROWANIA TERENU**

## **1. OKREŚLENIE PRZEDMIOTU ZAMIERZENIA BUDOWLANEGO**

Przedmiotem opracowania jest projekt zagospodarowania terenu, na której projektuje się remont budynku zabytkowej cerkwi pw. Świętej Anny, projektuje się wymianę pokrycia dachu, budowa daszków nad dwoma wejściami, w miejscowości Stary Kornin na działce nr geod. 233.

## **2. OKREŚLENIE ISTNIEJĄCEGO STANU ZAGOSPODAROWANIA TERENU**

Teren działki nr geod. 233 jest zabudowana budynkiem cerkwi przeznaczonej do remontu oraz budynkiem cerkwi pw. Michała Archaniola i budynkiem mieszkalnym jednorodzinnym. Tereb jest zadrzewiona pojedynczymi drzewami.

## **3. PROJEKTOWANE ZAGOSPODAROWANIE TERENU:**

### **a) urządzenia budowlane związane z obiektami budowlanymi:**

- proj. remont budynku zabytkowej cerkwi (wymiana pokrycia dachu, budowa daszków nad dwoma wejściami)

### **b) sposób odprowadzania lub oczyszczania ścieków:**

Nie dotyczy

### **c) układ komunikacyjny:**

Komunikacja będzie prowadzona na terenie utwardzonym.

### **d) sposób dostępu do drogi publicznej:**

Obsługa komunikacyjna odbywać się będzie istn. zjazdem z drogi nr geod. 269.

### **e) parametry techniczne sieci i urządzeń uzbrojenia technicznego:**

Działka o nr geod. 233 posiada przyłącze energetyczne i wodociągowe

### **f) ukształtowanie terenu i układ zieleni:**

Na przedmiotowej działce nie przewiduje się zmian ukształtowania terenu.

## **4. ZESTAWIENIE POWIERZCHNI POSZCZEGÓLNYCH CZĘŚCI ZAGOSPODAROWANIA TERENU**

a) Powierzchnia istn. zabudowy	417,09m <sup>2</sup>
b) Powierzchnia istn. utwardzeń	270,00m <sup>2</sup>
c) Powierzchnia biologicznie czynna całego terenu	3052,91m <sup>2</sup>

## **5. INFORMACJE I DANE:**

### **a) Nie dotyczy**

b) Teren działki nr geod. 233 leży w strefie konserwatora a budynek cerkwi znajduje się w rejestrze zabytków.

c) Projektowana inwestycja nie znajduje się w terenie eksploatacji górniczej.

d) Projektowana inwestycja nie jest zaliczana do inwestycji mogących znacząco oddziaływać na środowisko oraz nie posiada zagrożeń oraz uciążliwości takich jak:

-szkodliwe promieniowanie i oddziaływanie pól magnetycznych: projektowana inwestycja nie będzie posiadała urządzeń emitujących szkodliwe promieniowanie lub pole magnetyczne.

-hałas i drgania: projektowana inwestycja sama sobą nie będzie generować hałasu jak i drgań.

-zanieczyszczenie powietrza: budynek ogrzewany będzie pompą ciepła i nie będzie zanieczyszczał powietrza.

-zanieczyszczenia gruntu i wód: wody deszczowe odprowadzane będą do studzienek rozsączających poprzez rury spustowe z dachu budynku, nie będą one zanieczyszczały gruntu i wód.

-powódzie i zalewanie wodami opadowymi: projektowana inwestycja nie znajduje się na terenie zalewowym. Działka nie znajduje się na wzniesieniu i w znacznej większości pokryta jest zielenią niską, dzięki czemu nie będą występowały zalania wodami opadowymi.

-osuwiska gruntu, lawiny skalne i śnieżne: działka nie sąsiaduje z terenami o dużej różnicy wysokości terenu dlatego też nie będą występowały takowe zjawiska.

## **6. OCHRONA P.POŻ.**

Nie dotyczy.

## **7. OBSZAR ODDZIAŁYWANIA OBIEKTU**

### **7.1. Zbliżenie wzajemne elementów zagospodarowania terenu;**

Lokalizacja istniejącego budynku zabytkowej cerkwi nie koliduje z istniejącą zabudową działek sąsiednich, jak również nie ogranicza możliwości ich rozbudowy.

**7.2. Zbliżenie wzajemne elementów zagospodarowania terenu z uwagi na przepisy ochrony przeciwpożarowej;**

Nie dotyczy

**7.3. Warunki dostępu do promieniowania słonecznego;**

Nie dotyczy

**7.4. Warunki dostępu do światła dziennego;**

Lokalizacja projektowanego budynku nie ma bezpośredniego wpływu na pogorszenie dostępu do światła dziennego.

Istniejący budynek zabytkowej cerkwi został zlokalizowany w przepisowych odległościach od granic działki. W pobliżu projektowanej inwestycji nie znajdują się w pobliżu zabudowania.

**7.5. Emisje, w tym akustyczne.**

Przewidywane oddziaływanie jest krótkotrwałe, odwracalne. Nasilenie hałasu w trakcie trwania budowy nie przekroczy dopuszczalnych parametrów, ich praca wykonywana będzie w godz. od 7.00 do 18.00.

**7.6. Podsumowanie.**

Obszar oddziaływania obiektu mieści się w granicach nieruchomości objętej opracowaniem, do której tytułem prawnym dysponuje inwestor. Tym samym projektowana budowa nie wymaga tworzenia nowych obszarów, z którymi powiązane są ograniczenia, na nieruchomościach położonych w otoczeniu nieruchomości.

<b>PROJEKTANT BRANŻ. ARCH. - KONSTR.</b>	inż. <b>Roman Żero</b> upr. Nr BŁ 31/81, Bł108/92	
----------------------------------------------	------------------------------------------------------	--

**Bielsk Podlaski 14-09-2022**